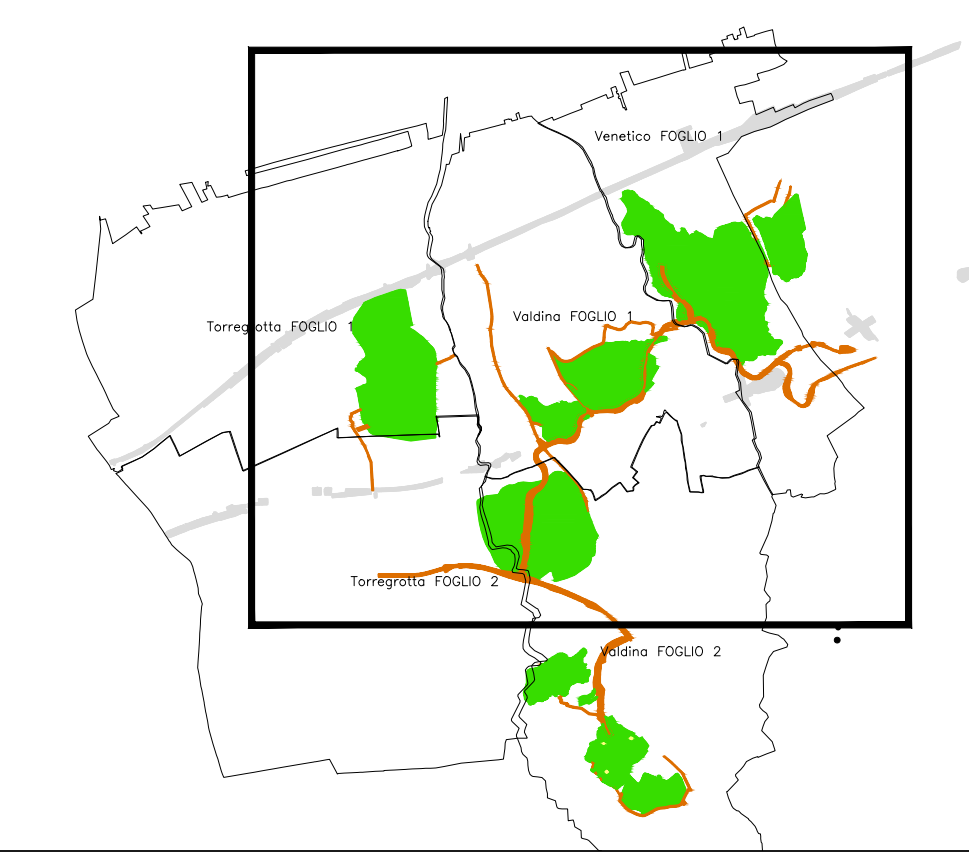


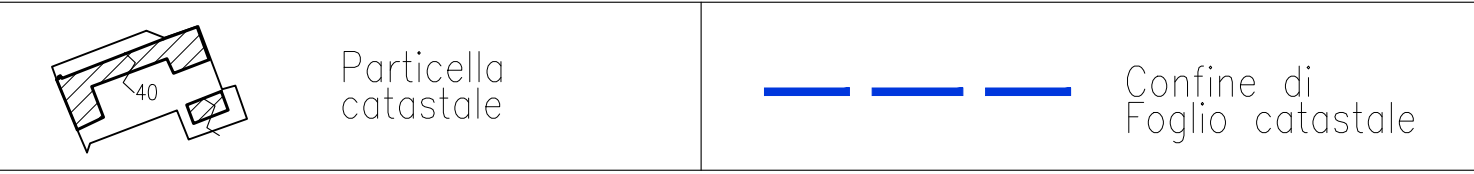
QUADRO D'UNIONE COMUNALE

Comune: Valdina Provincia di: Messina



Scala 1:25.000

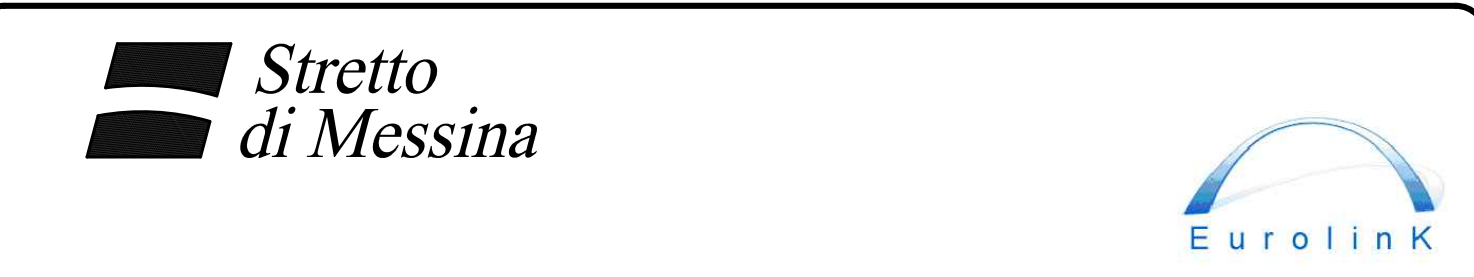
SIMBOLOGIA CATASTALE



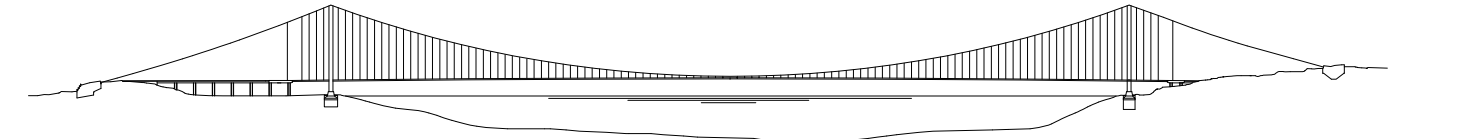
SIMBOLOGIA DEL PIANO PARTICELLARE

GRUPPO	DESCRIZIONE
ESISTENTE	Attuale sede ferroviaria
	Strade pubbliche
	Corsi d'acqua
ESPROPRI	ROSA CARMINIO per la sede del ponte
	SEPIA SCURO per le superfici che si espropriano per ferrovia
	SEPIA CHIARO per le superfici che si espropriano per deviazioni di strade e corsi d'acqua
	VERDE per le superfici soggette ad interventi di riqualificazione ambientale
ALTRI TITOLI	TINTA NEUTRA CHIARA per le superfici che si asservono
	TINTA NEUTRA SCURA per le superfici che si assoggettano a servizi per pubblici servizi
	Aree da occuparsi per piste e cantieri
	GIALLO per i fabbricati in demolizione
	Fascia di rispetto

IL SISTEMA DI COORDINATE UTILIZZATO E' DI TIPO RETTILINEE



PONTE SULLO STRETTO DI MESSINA



PROGETTO DEFINITIVO

Documentazione Integrativa ai sensi della Legge n. 58 del 26.05.2003

EUROLINK S.C.p.A.
 WEBUILD ITALIA S.p.A. (Mandatario)
 SOCIETA' ITALIANA PER CONDOTTE D'ACQUA S.p.A. (Mandatario)
 COOPERATIVA MURATORI E CEMENTISTI - C.M.C. di Ravenna Soc. Coop. a.r.l. (Mandatario)
 SACVIR S.A.U. (Mandatario)
 ISHIKAWAJIMA - HARIMA HEAVY INDUSTRIES CO. Ltd. (Mandatario)
 A.C.I. S.C.P.A. - CONSORZIO STABILE (Mandatario)

IL PROGETTISTA EuroLink Dott. Ing. M. Orlando Order Ingegner Roma n° 14346	PRESTAZIONI SPECIALISTICHE PROGER COWI Rock	IL CONTRAENTE GENERALE Amministratore Delegato Dott. P. Di Pietro	STRETTO DI MESSINA Direttore Tecnico Dott. Ing. Valerio Mile	STRETTO DI MESSINA Amministratore Delegato Dott. P. Cicci
---	---	---	--	---

COLLEGAMENTI VERSANTE SICILIA
ATTIVITA' DI CARATTERE GENERALE
PROGETTO ESPROPRI
GENERALE
 COMUNE DI VALDINA (ME) - PIANO PARTICELLARE D'ESPROPRIO - TAV. 1

CODICE: C | G | Z | I | O | D | P | B | D | R | S | C | E | P | E | G | O | O | O | O | O | O | O | F | SCALA: 1:2000

REV.	DATA	DESCRIZIONE	REDATTO	VERIFICATO	APPROVATO
C	10/09/2023	EMMISSIONE DEFINITIVA	MAGNOLIA	GIARRO	ORLANDINI
D	20/10/2023	EMMISSIONE A SEGUITO STRUTTORIA DEL 11/10/2023	MAGNOLIA	GIARRO	ORLANDINI
E	20/01/2024	EMMISSIONE PER AGGIORNAMENTO CARTICLO	MAGNOLIA	GIARRO	ORLANDINI
F	21/06/2024	EMMISSIONE A SEGUITO OSSERVAZIONI PRIVATI	MAGNOLIA	GIARRO	ORLANDINI

NOME DEL FILE: SER0015.dwg