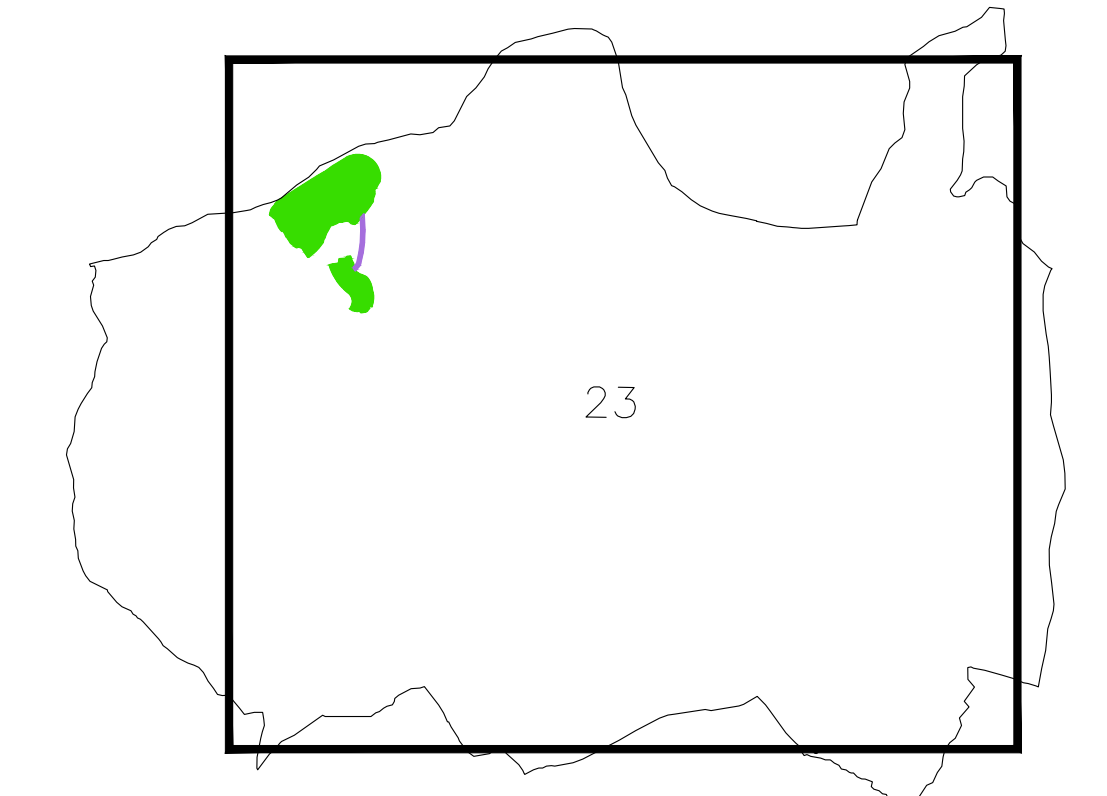


QUADRO D'UNIONE COMUNALE
 Comune: Seminara Provincia di Reggio Calabria



Scala 1:25.000

SIMBOLOGIA CATASTALE
 Particella catastale Confine di Foglio catastale

SIMBOLOGIA DEL PIANO PARTICELLARE

GRUPPO	DESCRIZIONE
ESISTENTE	Attuale sede ferroviaria
	Strade pubbliche
	Corsi d'acqua
ESPROPRI	ROSA CARMINIO per la sede del ponte
	SEPPIA SCURO per le superfici che si espropriano per ferrovia
	SEPPIA CHIARO per le superfici che si espropriano per deviazioni di strade e corsi d'acqua
ALTRI TITOLI	VERDE per le superfici soggette ad interventi di riqualificazione ambientale
	TINTA NEUTRA CHIARA per le superfici che si asservono
	TINTA NEUTRA SCURA per le superfici che si assoggettano a servizi per pubblici servizi
	Aree da occuparsi per piste e cantieri
	GIALLO per i fabbricati in demolizione
Fascia di rispetto	

IL SISTEMA DI COORDINATE UTILIZZATO E' DI TIPO RETTILINEE



PONTE SULLO STRETTO DI MESSINA

PROGETTO DEFINITIVO
 Documentazione Integrativa ai sensi della Legge n. 58 del 26.05.2023

EUROLINK S.p.A.
 WEBUILD ITALIA S.p.A. (Mandatario)
 SOCIETA' ITALIANA PER CONDOTTE D'ACQUA S.p.A. (Mandatario)
 COOPERATIVA MURATORI E CEMENTISTI - C.M.C. di Ravenna Soc. Coop. a.r.l. (Mandatario)
 SACVIR S.A.U. (Mandatario)
 ISHIKAWAJIMA - HARIMA HEAVY INDUSTRIES CO. Ltd. (Mandatario)
 A.C.I. S.C.P.A. - CONSORZIO STABILE (Mandatario)

IL PROGETTISTA Dot. Ing. M. Orlandini Ordine Ingegneri Roma n° 14340	PRESTAZIONI SPECIALISTICHE CANTIERI SPECIALISTICI CANTIERI SPECIALISTICI 	IL CONTRASTANTE GENERALE Amministrazione Delegata Dot. F. di Pietro	STRETTO DI MESSINA Direttore Tecnico Dot. Ing. Valerio Male	STRETTO DI MESSINA Amministratore Delegato Dot. P. Ciacci
--	--	---	---	---

COLLEGAMENTI VERSANTE CALABRIA CEVR0024
ATTIVITA' DI CARATTERE GENERALE
PROGETTO ESPROPRI
GENERALE
COMUNE DI SEMINARA (RC) - PIANO PARTICELLARE D'ESPROPRIO - TAV.2/2

REV.	DATA	DESCRIZIONE	REDAITTO	VERIFICATO	APPROVATO
A	10/09/2023	EMMISSIONE DEFINITIVA	MAGNOLIA	GIARADI	ORLANDINI
B	20/10/2023	EMMISSIONE A SEGUITO ISTRUTTORIA DEL 11/10/2023	MAGNOLIA	GIARADI	ORLANDINI
C	20/01/2024	EMMISSIONE PER AGGIORNAMENTO CARTOGRAFICO	MAGNOLIA	GIARADI	ORLANDINI
D	21/06/2024	EMMISSIONE A SEGUITO OSSERVAZIONI PRIVATI	MAGNOLIA	GIARADI	ORLANDINI

NOME DEL FILE: CEVR0024.dwg

