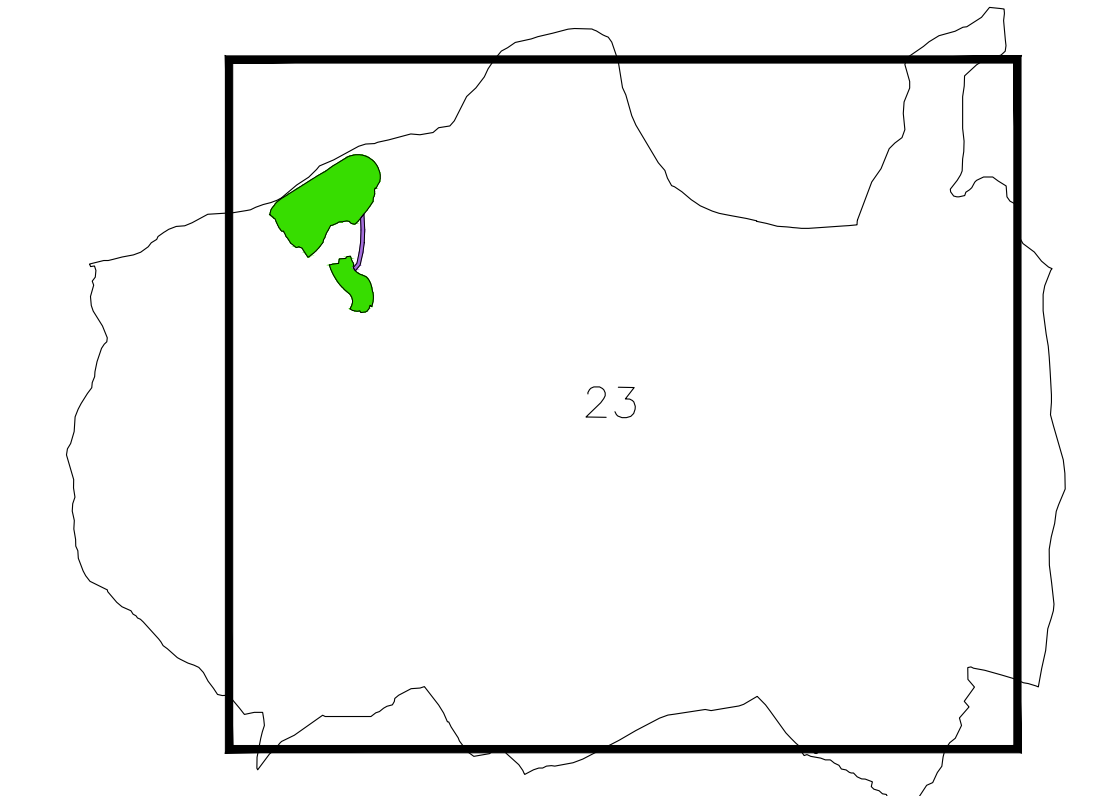


QUADRO D'UNIONE COMUNALE
 Comune: Seminara | Provincia di Reggio Calabria



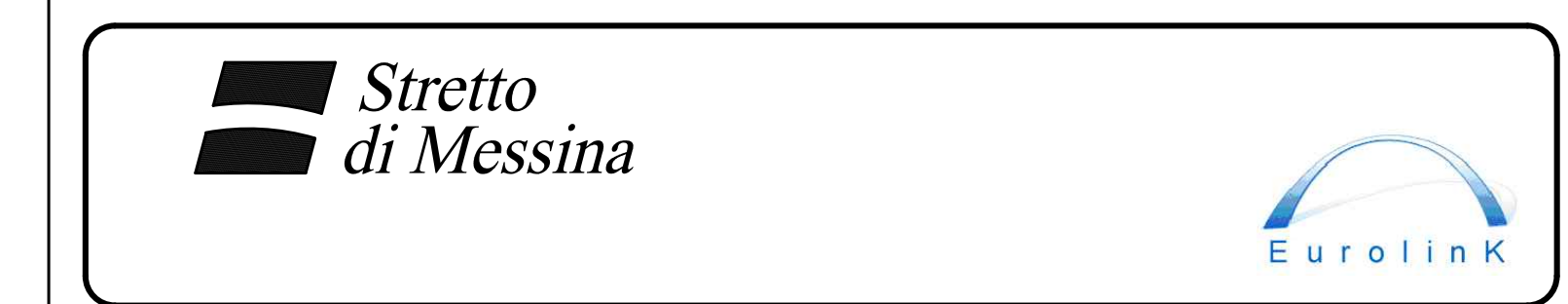
Scala 1:25.000

SIMBOLOGIA CATASTALE
 Particella catastale | Confine di Foglio catastale

SIMBOLOGIA DEL PIANO PARTICELLARE

GRUPPO	DESCRIZIONE
ESISTENTE	Attuale sede ferroviaria
ESISTENTE	Strade pubbliche
ESISTENTE	Corsi d'acqua
ESPROPRI	ROSA CARMINIO per la sede del ponte
ESPROPRI	SEPPIA CHIARO per le superfici che si espropriano per ferrovia
ESPROPRI	SEPPIA SCURO per le superfici che si espropriano deviazioni di strade e corsi d'acqua
ESPROPRI	VERDE per le superfici soggette ad interventi di riqualificazione ambientale
ALTRI TITOLI	TINTA NEUTRA CHIARA per le superfici che si asservono
ALTRI TITOLI	TINTA NEUTRA SCURA per le superfici che si assoggettano a servizi per pubblici servizi
ALTRI TITOLI	Aree da occuparsi per piste e cantieri
ALTRI TITOLI	GIALLO per i fabbricati in demolizione
ALTRI TITOLI	Fascia di rispetto

IL SISTEMA DI COORDINATE UTILIZZATO E' DI TIPO RETTILINEE



PONTE SULLO STRETTO DI MESSINA
PROGETTO DEFINITIVO
 Documentazione Integrativa ai sensi della Legge n. 58 del 26.05.2003

EUROLINK S.p.A.
 WEBUILD ITALIA S.p.A. (Mandatante)
 SOCIETA' ITALIANA PER CONDOTTE D'ACQUA S.p.A. (Mandatante)
 COOPERATIVA MURATORI E CEMENTISTI - C.M.C. di Ravenna Soc. Coop. a.r.l. (Mandatante)
 SACVIR S.A.U. (Mandatante)
 ISHIKAWAJIMA - HARIMA HEAVY INDUSTRIES CO. Ltd. (Mandatante)
 A.C.I. S.C.P.A. - CONSORZIO STABILE (Mandatante)

IL PROGETTISTA EuroLink Dot. Ing. M. Orlandini Albo Ingegneri Roma n° 14340	PRESTAZIONI SPECIALISTICHE PROGER Dot. Ing. M. Orlandini Albo Ingegneri Roma n° 14340	IL CONTRAENTE GENERALE Amministrazione Delegata Dot. F. di Pietro	STRETTO DI MESSINA Direttore Tecnico Dot. Ing. Valerio Male	STRETTO DI MESSINA Amministratore Delegato Dot. P. Ciacci
--	--	---	---	---

COLLEGAMENTI VERSANTE CALABRIA | CEVR0024
ATTIVITA' DI CARATTERE GENERALE
PROGETTO ESPROPRI
GENERALE
COMUNE DI SEMINARA (RC) - PIANO PARTICELLARE D'ESPROPRIO - TAV.2/2

REV.	DATA	DESCRIZIONE	REDATTO	VERIFICATO	APPROVATO
A	30/09/2023	EMMISSIONE DEFINITIVA	MAGNOLIA	GIRARDI	ORLANDINI
B	20/10/2023	EMMISSIONE A SEGUITO STRUTTORIA DEL 11/10/2023	MAGNOLIA	GIRARDI	ORLANDINI
C	20/01/2024	EMMISSIONE PER AGGIORNAMENTO CARTOLIO	MAGNOLIA	GIRARDI	ORLANDINI

NOME DEL FILE: CEVR0024.dwg