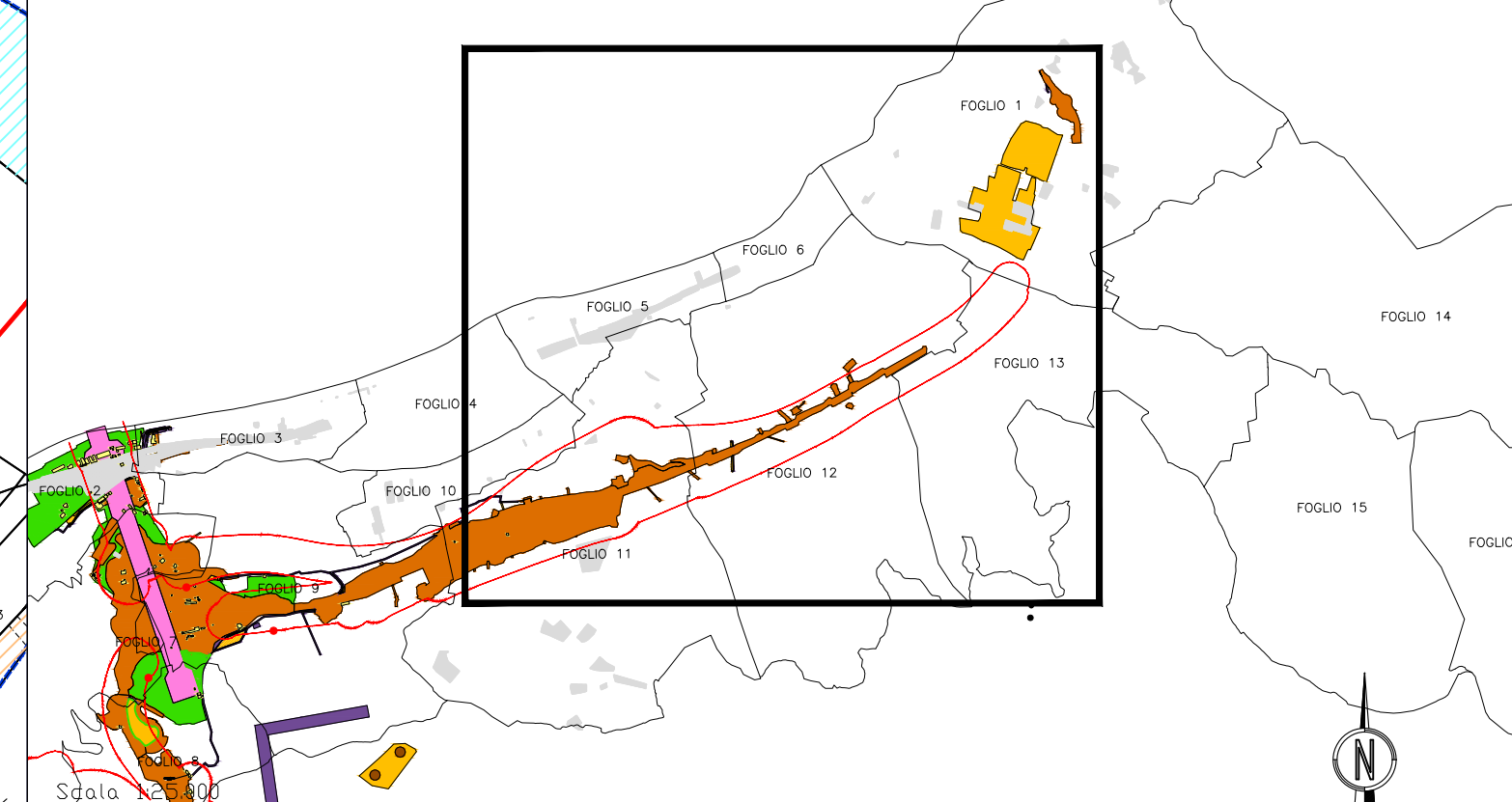




**QUADRO D'UNIONE COMUNALE**  
 Comune: Villa San Giovanni | Provincia di: Reggio Calabria



**SIMBOLOGIA CATASTALE**

Particella catastale  
 Confine di Foglio catastale

**SIMBOLOGIA DEL PIANO PARTICELLARE**

GRUPPO	DESCRIZIONE
ESISTENTE	Attuale sede ferroviaria
	Strade pubbliche
	Corsi d'acqua
ESPROPRI	ROSA CARMINIO per la sede del ponte
	SEPIA CHIARO per le superfici che si espropriano per ferrovia
	SEPIA SCURO per le superfici che si espropriano deviazioni di strade e corsi d'acqua
	VERDE per le superfici soggette ad interventi di riqualificazione ambientale
ALTRI TITOLI	TINTA NEUTRA CHIARA per le superfici che si asservono
	TINTA NEUTRA SCURA per le superfici che si assoggettano a servizi per pubblici servizi
	Aree da occuparsi per piste e cantieri
	GIALLO per i fabbricati in demolizione
	Fascia di rispetto

IL SISTEMA DI COORDINATE UTILIZZATO E' DI TIPO RETTILINEE

**Stretto di Messina**

**PONTE SULLO STRETTO DI MESSINA**

**PROGETTO DEFINITIVO**  
 Documentazione Integrativa ai sensi della Legge n. 58 del 26.05.2023

**EUROLINK S.C.p.A.**  
 WEBUILD ITALIA S.p.A. (Mandatario)  
 SOCIETA' ITALIANA PER CONDOTTE D'ACQUA S.p.A. (Mandatario)  
 COOPERATIVA MURATORI E CEMENTISTI - C.M.C. di Ravenna Soc. Coop. a.r.l. (Mandatario)  
 SACYR S.A.U. (Mandatario)  
 ISHIKAWAJIMA - HARIMA HEAVY INDUSTRIES CO. Ltd. (Mandatario)  
 A.C.I. S.C.P.A. - CONSORZIO STABILE (Mandatario)

IL PROGETTISTA  Dott. Ing. M. Orlando Ordine Ingegneri Roma n° 16386	PRESTAZIONI SPECIALISTICHE   	IL CONTRAENTE GENERALE Amministratore Delegato Dott. P. Di Pietro	STRETTO DI MESSINA Direttore Tecnico Dott. Ing. Valerio Mile	STRETTO DI MESSINA Amministratore Delegato Dott. P. Cicco
---	--	---	--	---

**COLLEGAMENTI VERSANTE CALABRIA** CER0011  
**ATTIVITA' DI CARATTERE GENERALE**  
**PROGETTO ESPROPRI**  
**GENERALE**  
 COMUNE DI VILLA SAN GIOVANNI SEZ. CANN. (RC) - PIANO PARTICELLARE D'ESPROPRIO - TAV.2/3

CODICE: C | G | Z | I | 0 | D | P | B | D | R | C | G | E | P | E | G | 0 | 0 | 0 | 0 | 0 | 0 | 0 | 2 | E

REV.	DATA	DESCRIZIONE	REDATTO	VERIFICATO	APPROVATO
C	30/09/2023	EMMISSIONE DEFINITIVA	MAGNOLIA	GIARDO	ORLANDINI
E	20/10/2023	EMMISSIONE A SCUDO STRUTTORIA DEL 11/10/2023	MAGNOLIA	GIARDO	ORLANDINI
E	20/01/2024	EMMISSIONE PER AGGIORNAMENTO CARTICIO	MAGNOLIA	GIARDO	ORLANDINI

SCALA: 1:2000  
 NOME DEL FILE: CER0011.dwg